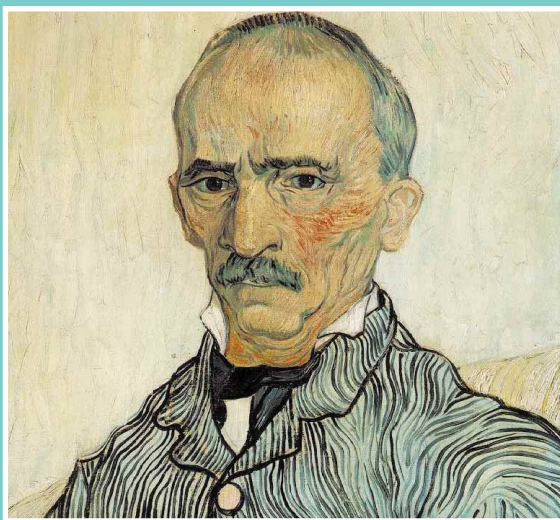


IV GIORNATA NEFROLOGICA del "VENETO ORIENTALE"

OBESITÀ E RENE: SOLO LA PUNTA
DELL'ICEBERG... COMPLICANZE MULTIORGANO
E APPROCCIO MULTIDISCIPLINARE
DI UNA SINDROME SOTTOVALUTATA

San Donà di Piave, 6 Giugno 2009



Presidente Dr. Teodoro Teodori

REGIONE VENETO
Azienda ASSL n. 10 "Veneto-Orientale"
Unità Operativa Complessa di Nefrologia e Dialisi



Sede del Congresso
Park Hotel Continental
S. Donà di Piave (VE)

In copertina: **Van Gogh**, *Ritratto di Trabuc, infermiere dell'Ospedale di Saint-Paul*
Saint-Rémy: Settembre, 1889
(Solothurn, Kunstmuseum Solothurn, Fondazione Dubi-Muller)

IV GIORNATA NEFROLOGICA del "VENETO ORIENTALE"
OBESITÀ E RENE: SOLO LA PUNTA DELL'ICEBERG...
COMPLICANZE MULTIORGANO
E APPROCCIO MULTIDISCIPLINARE
DI UNA SINDROME SOTTOVALUTATA

San Donà di Piave, 6 Giugno 2009

Segreteria Scientifica

Dr. Teodoro Teodori
Unità Operativa Complessa
di Nefrologia e Dialisi
ASSL nr. 10



Via Nazario Sauro, 23
S. Donà di Piave (Venezia)
Tel. 0421.227470 • Fax 0421.227474
E-mail: teodoro.teodori@assl10.veneto.it

Segreteria Organizzativa

OMNIA Meeting & Congressi Srl
Via Torino, 29 • 00184 Roma
Tel. 06.4871366 • Fax 06.4815339
info@omniameeting.com
www.omniameeting.com



PROGRAMMA

Sabato 6 Giugno 2009

8.00 Iscrizione dei partecipanti

Coffee break

8.15 Apertura dal Congresso

Teodoro Teodori

8.20 Saluto delle Autorità:

Paolo Stocco - Direttore Generale ASSL 10

Francesca Zaccariotto - Sindaco di S. Donà di Piave

OBESITÀ E RENE: SOLO LA PUNTA DELL'ICEBERG... COMPLICANZE MULTIORGANO E APPROCCIO MULTIDISCIPLINARE DI UNA SINDROME SOTTOVALUTATA

CORSO INTERATTIVO

Moderatori: *Teodoro Teodori, Quirino Messina*

8.30 **Obesità e Insufficienza Renale Cronica:**

Due Pandemie Incombenti a Livello Mondiale

Alessandro Petrolino

8.50 *Discussione*

9.00 **La Nefropatia Ischemica: Prevenzione e Terapia**

Stefano Gatto

9.20 *Discussione*

9.30 **L'Obesità è una Malattia del Peso?**

Paolo Pallini

9.50 *Discussione*

10.00 **Prevenzione dell'Obesità: Strategie d'Intervento**

Agostino Paccagnella

10.20 *Discussione*

10.30 **Diete Incongrue e Possibili Complicanze**

Teodoro Teodori

10.50 *Discussione*

11.00 *Coffee break*

Moderatori: *Pierandrea Salvo, Valerio Bonollo*

11.30 **Indicazioni per una Corretta Alimentazione**

Valeria Giuranna

11.50 *Discussione*

12.00 **Promozione della Salute e Obesità nell'Adolescente:
esempi di Programmi Multidisciplinari di Prevenzione**

Alessandra Favaretto, Maria Carolina Barbazza

12.20 *Discussione*

12.30 **Presentazione e Discussione di una Proposta di Indagine
Epidemiologica sull'Obesità da parte dei Medici
di Medicina Generale**

Loredano Milani, Simeone Fabris

12.50 *Discussione*

13.00 **Presentazione e Discussione di una Proposta di Percorso
Aziendale dell'Obeso complicato
Discussione di Casi Clinici**

Teodoro Teodori, Simeone Fabris

Verifica di Apprendimento

14.00 **CHIUSURA DEL CORSO**

ELENCO RELATORI E MODERATORI

<i>Maria Carolina Barbazza</i>	Pediatra di Famiglia, San Donà di Piave ASL10
<i>Valerio Bonollo</i>	Direttore U.O.C. Medicina, Jesolo ASL 10
<i>Simeone Fabris</i>	Medico di Medicina Generale, ASL10
<i>Alessandra Favaretto</i>	Responsabile U.O.S Educazione e Promozione della Salute, San Donà di Piave ASL10
<i>Stefano Gatto</i>	Dirigente Medico U.O.C. Nefrologia e Dialisi, ASL10
<i>Valeria Giuranna</i>	Dietista, Portogruaro ASL10
<i>Quirino Messina</i>	Direttore UOC Medicina, Portogruaro ASL10
<i>Loredano Milani</i>	Direttore UOC Cardiologia, San Donà di Piave ASL10
<i>Agostino Paccagnella</i>	Resp. Servizio Dietetica e Nutrizione Clinica - Centro Antidiabetico, Treviso ULSS9
<i>Paolo Pallini</i>	Responsabile Sezione di Dietetica e Nutrizione Clinica, Ospedale Umberto I, Mestre
<i>Alessandro Petrolino</i>	Dirigente Medico U.O.C. Nefrologia e Dialisi, ASL10
<i>Pierandrea Salvo</i>	Responsabile del Centro di Riferimento Provinciale per la Riabilitazione Psico-Nutrizionale, ALSS10 Veneto Orientale
<i>Paolo Stocco</i>	Direttore Generale, ASL10
<i>Teodoro Teodori</i>	Direttore Nefrologia e Dialisi, ASL 10

E.C.M. - Educazione Continua in Medicina

La IV Giornata Nefrologica del “Veneto Orientale” partecipa al Programma ECM - Educazione Continua in Medicina del Ministero della Sanità.

INFORMAZIONI GENERALI

Sede del Congresso

Park Hotel Continental
Via XIII Martiri, 229
30027 San Donà di Piave
Tel +39 0421.43148 - Fax +39 0421.41728

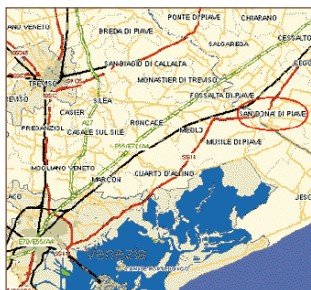
Iscrizioni

La partecipazione al Congresso non prevede quota di iscrizione ma dovrà essere formalizzata inviando la relativa scheda.

Tale adesione include:

- la partecipazione ai Lavori Scientifici;
- i coffee break;
- l'attestato di partecipazione;
- la cartella congressuale;
- CD con abstract.

Come si arriva alla Sede del Congresso:



Dall'autostrada A4

Percorrendo l'autostrada A4, uscita San Donà di Piave.

In treno, linea Venezia-Trieste, scendendo alla stazione di San Donà di Piave

Per informazioni e prenotazioni alberghiere rivolgersi a:
Park Hotel Continental - Via XIII Martiri, 229
30027 San Donà di Piave - Tel +39 0421.43148 - Fax +39 0421.41728

